

## ROUGIÉ

SARLAT

Unsere Zusammenarbeit mit dem Hause ROUGIE hat eine lange Tradition und ermöglicht es Ihnen, passend zu jedem Anlass eine Stopfleber oder Terrinenspezialität zu finden.

Die Firma ROUGIE ist ein Spezialist für Gänse- und Entenleber. Der Sitz von ROUGIE ist seit 1875 in der mittelalterlichen Stadt Sarlat, im Herzen des Perigord. Die Stadt ist für ihre Geschichte und ihre Gastronomie weltweit berühmt.

Seit fünf Generationen hat ROUGIE sein Know-How und seine Kreativität verbunden, um hochwertige Gänse- und Entenleber herzustellen.



<b>Ententerrinen</b>	<b>12022</b>
<b>1.000 g</b>	

Nach Winzerart mit frischen Kastanienstückchen und feinem Entenfleisch, abgeschmeckt mit Rotwein und Echalotten.



<b>Ganze Entenleber</b>	<b>27093</b>
<b>500 g</b>	

Über Buchenholz geräuchert, aromatisch feinstes Raucharoma.



<b>Gänsestopfleberblock</b>	<b>11186</b>
<b>1.000 g</b>	

Mit 30% Leberstücken. Der absolute Klassiker. Halbkonservenschale.



<b>Mousse von Gänseleber</b>	<b>25253</b>
<b>320 g</b>	

50% Stopfleber, vielseitig verwendbar.



<b>Ganze Entenleber</b>	<b>27644</b>
<b>500 g</b>	

Mit zweierlei Pfeffer und Champagner. Nicht nur für Champagnerfreunde. Halbkonservenschale.

**RougiÉ**  
S A R L A T



<b>Entenleberblock</b>	<b>9914</b>
<b>500 g</b>	
Mit Leberstücken, handwerklich perfekt. Halbkonservenschale.	



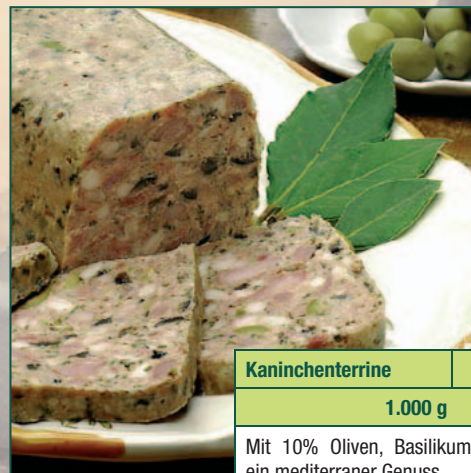
<b>Entenleberspezialität</b>	<b>3106</b>
<b>320 g</b>	
Mit Äpfeln, die feine Säure der Äpfel machen diese Delikatesse zu einem Erlebnis. Der verwendete Calvados rundet diese beliebte Spezialität optimal ab. Halbkonservenschale.	



<b>Terrine</b>	<b>4395</b>
<b>1.000 g</b>	
Mit Entenfleisch und Orangen, die klassische Kombination aus Ente Orange. Verfeinert mit Cointreau. Halbkonservenschale.	



<b>Fasanenterrine</b>	<b>5219</b>
<b>1.000 g</b>	
Mit Pfefferlingen. Nur ausgesuchte Pilze, feiner Portwein und zartes Fasanenfleisch finden hier Verwendung. Halbkonservenschale.	



<b>Kaninchenterrine</b>	<b>1376</b>
<b>1.000 g</b>	
Mit 10% Oliven, Basilikum und Cognac, ein mediterraner Genuss. Halbkonservenschale.	